



Unser Angebot

Im Rahmen der Therapie bieten wir an:

- Alltagsorientierte Arbeits- und Beschäftigungstherapie
Die Arbeitstherapie ist ein wesentlicher Bestandteil unseres Konzeptes. Zu den Arbeitsprojekten gehören:
 - ✓ Küche und Hauswirtschaft
 - ✓ Waschküche / Bügelstube
 - ✓ Kreativwerkstatt
 - ✓ Hauswerkstatt / Hausinstandsetzung
 - ✓ Garten und Außenanlagen
 - ✓ Schreinerei
- Kunsttherapie
- Qualifizierungsmaßnahmen
 - ✓ Interne Qualifizierungsmodule mit haus-eigenen Zertifikaten, die die Vermittlung von unterschiedlichen Kenntnissen und Fertigkeiten dokumentieren
- Gruppen- und Gesprächsangebote
 - ✓ Groß- und Kleingruppe
 - ✓ Bewohnergruppe
 - ✓ Geschlechtsspezifische Gruppe (Frauengruppe, Männergruppe)
 - ✓ Suchtgruppe
 - ✓ Bezugstherapeutische Einzelgespräche/ Zielgespräche
 - ✓ Angehörigen- und Paargespräche
- Freizeitaktivitäten
 - ✓ Dartspielen / Tischtennis / Billard / Tischkicker
 - ✓ Kegeln / Schwimmen
 - ✓ PC
 - ✓ Jogging / Walken / Fahrrad fahren
 - ✓ Kultur (Kino, Konzert, Theater)
 - ✓ Tages- und Urlaubsfahrten
- Soziales Kompetenz- und Behörden-training
- Betreuung bei Arztbesuchen und dem Medikamentenwesen
- Ambulant betreutes Einzelwohnen in Polle
 - ✓ 8 Plätze



Haus Eckberg

Bergstraße 25
37647 Polle

Tel.: +49 (0) 5535 911 206

Fax: +49 (0) 5535 911 207

haus-eckberg@deutscher-orden.de

www.suchthilfe-weser.de

Art.Nr. s-po-e-f-0318



Haus Eckberg

Unser soziotherapeutisches Angebot in Polle

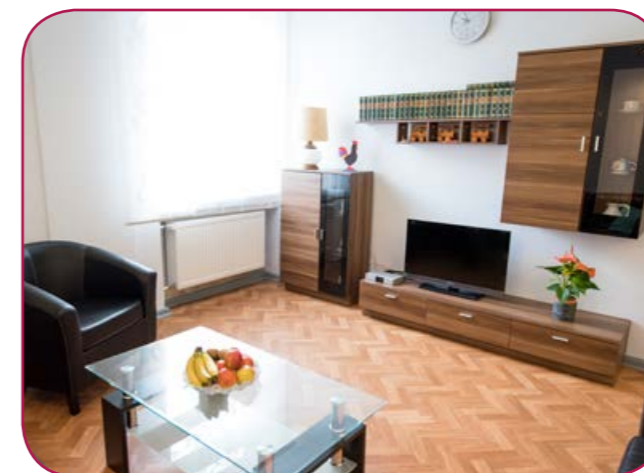
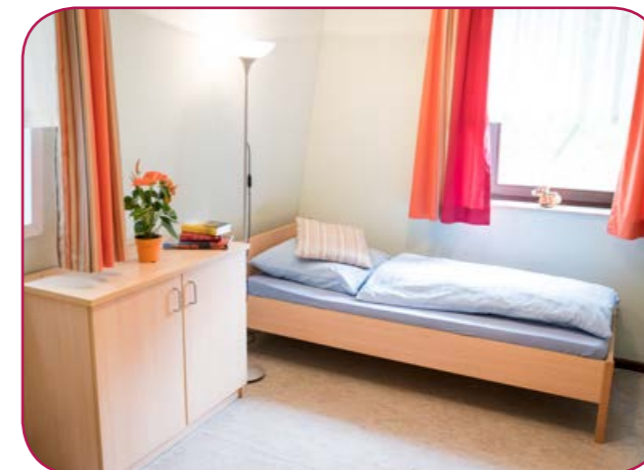


Haus Eckberg

Unser Haus Eckberg ist eine soziotherapeutische Langzeiteinrichtung für chronisch mehrfachgeschädigte, abhängigkeitskranke Frauen und Männer; in der Regel sind unsere Bewohner/innen zwischen 18 und 70 Jahre alt.

Haus Eckberg liegt auf einer Anhöhe oberhalb der Stadt Polle und bietet einen atemberaubenden Panoramablick auf die sich unter ihm erstreckende Stadt und das umliegende Weserbergland.

Das Haupthaus steht auf einem großen Grundstück und verfügt über 34 Plätze in 8 gemütlichen Einbett- und 14 Doppelzimmern. Mehrere Gruppenräume sowie die sich in einem Nebengebäude befindende Werkstatt stehen für die Arbeitstherapie und Freizeitgestaltung zur Verfügung. Das Haus ist von einem großen Garten umgeben, der zum Aufenthalt im Freien einlädt – Grillen inklusive.



Soziotherapie

Die soziotherapeutische Gemeinschaft mit ihrer starken Alltagsorientierung ist für uns die Basis für die Erlangung einer zufriedenen Abstinenz und bietet genügend Raum und Zeit für individuelle Entwicklung.

Jeder bringt sich mit seinen individuellen Fähigkeiten in die Bewohnergemeinschaft ein. Dabei erfährt sie/er Unterstützung, Hilfe und Anregungen auf ihrem/seinem Weg zu einer stabilen Abstinenz und neuem Selbstwertgefühl.

Der Weg zu uns

- Abgeschlossene körperliche Entgiftung
- Kostenzusage des zuständigen Sozialhilfeträgers oder Selbstzahler
- Lebenslauf und Suchtverlauf
- Arztbericht

Vor jeder Aufnahme wird ein persönliches Kennenlerngespräch vereinbart. Bitte rufen Sie uns an oder schreiben Sie uns eine E-Mail, um einen Termin zu vereinbaren.

Zielgruppe und Aufenthaltsdauer

Unser Haus ist eine offene stationäre Therapieeinrichtung für Menschen mit einer chronischen Alkohol- und/oder Medikamentenabhängigkeit, Polytoxikomanie oder mit Doppeldiagnosen bei primärer Suchterkrankung, die zukünftig abstinent leben möchten.

Die Aufenthaltsdauer im Haus Eckberg ist zeitlich nicht begrenzt und richtet sich nach den individuellen Bedürfnissen der Bewohner/innen; wir empfehlen mindestens ein Jahr.

Behandlungsziele

- Abstinenz
- Teilhabe an der Gesellschaft
- Steigerung der Lebensqualität
- Steigerung der körperlichen und geistigen Leistungsfähigkeit
- Erlernen von positiven Bewältigungsstrategien zur Aufrechterhaltung der Abstinenz
- Entwicklung von Selbstvertrauen
- Wiedererwerb und Förderung von lebenspraktischer Kompetenz

